

児童センター・こどもプラザだより 特別号

令和2年7月発行

7月からは開館日は通常になりますが
予約制で利用人数・利用時間に制限をさせていただきます。

☆☆休館日☆☆

- ・ 棚尾児童センター：月曜日
 - ・ 東部児童センター：月曜日
 - ・ ららくるにしばた：火曜日
 - ・ ここるっくしんかわ：水曜日
- ※休館日が祝日の場合はその翌平日



☆☆利用時間☆☆

- 午前の部 9:30～12:00 各部の間に消毒・清掃・換気を行います。
- 午後の部 13:00～15:00
- 夕方の部 15:30～

※各部2時間程度利用できます。3部制の総入れ替えになります。



☆☆各館定員☆☆ (各部につき下記の定員になります)

- ・ 棚尾児童センター：50名
- ・ 東部児童センター：40名
- ・ ららくるにしばた：40名
- ・ ここるっくしんかわ：35名

☆☆7月の予約方法☆☆

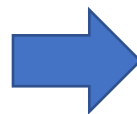
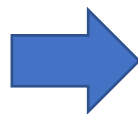
- ・ 6/26(金) 9:30～ 電話または、来館で7月分の予約を受付けます。
- ・ 受付時間 9:30～17:30(6月中は16:30まで)

児童センター・こどもプラザを利用するときは…

①ご自宅にて検温
37.5℃以上の熱がある
場合は利用できません。

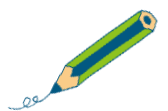
②入室前に石鹸での手
洗い又は消毒

③利用者カードの記入
氏名、電話番号、住所等の
記入をお願いいたします。



児童・幼児・保護者利用カード

月	日	氏名	性別	年齢
お子さんの 名	姓	年	月	日
他住所	〒	(町)	(丁目)	(番)
電話番号				
連絡先				
住所				



☆小学生以上の方は全員マスクを着用してご利用ください。
未就学のお子さんにはできるだけマスクの着用をお願いします。



※小学生以上でマスクの着用がない方はご利用できませんので
ご了承ください。



しばらくの間、児童センター・こどもプラザでは...

☆利用できる部屋・おもちゃを制限します。

各館によって異なりますので、詳しくはお問い合わせください。

☆使用するおもちゃは、適宜消毒を実施します。

☆ティーサーバー・ウォータークーラー・ハンドドライヤーの使用を中止します。

☆家族で遊んでいたが、他の利用者との距離をとりながらご利用ください。（大人同士の会話は極力ご遠慮ください。）

☆職員も感染予防のためマスクを着用させていただきます。

皆様に安心してご利用いただくために、ご理解とご協力をお願いします。

7・8月の行事は相談事業を除き、すべて中止にさせていただきます。

開館日時、行事等、状況を見ながら変更していくことがあります。

●新型コロナウイルス感染症について

①利用者または、同居の家族内で陽性反応が出た場合

②利用者または、同居の家族内に濃厚接触者が出た場合

は、速やかに利用施設へ連絡してください。ご連絡いただいた内容につきましては、厳正な情報管理に努め、感染症拡大防止の目的以外には使用いたしません。



碧南市棚尾児童センター
たなおっこ子育て支援センター
(棚尾公民館内)

指定管理者：碧南市社会福祉協議会

〒447-0887 碧南市汐田町2丁目28番地
☎ 090-2572-0892

碧南市東部児童センター
とーぶ子育て支援センター
(東部市民プラザ内)

指定管理者：碧南市社会福祉協議会

〒447-0027 碧南市照光町5丁目3番地
☎ 0566-93-1195

碧南市こどもプラザ ららくるにしばた
ららくる子育て支援センター

指定管理者：碧南市社会福祉協議会

〒447-0061 碧南市三度山町2丁目53番地
☎ 0566-43-3434

碧南市こどもプラザ こころっくしんかわ
こころっく子育て支援センター
(福祉センターあいくる内)

指定管理者：碧南市社会福祉協議会

〒447-0869 碧南市山神町8丁目35番地
☎ 0566-42-5569