

碧南 社協だより

第140号

☎ 社会福祉法人 碧南市社会福祉協議会 令和8年3月1日発行

碧南市山神町8-35 ☎0566-46-3702 FAX:0566-48-6522

ホームページ <https://www.hekinan-shakyo.jp/> Eメール: info@hekinan-shakyo.jp

令和7年度

赤い羽根共同募金・ 歳末たすけあい募金 実績報告

募金総額 8,826,875円

碧南市内において、昨年10月1日から12月31日までの3ヶ月間、共同募金運動を展開しました。市民の方々をはじめとした、たくさんの皆様にご協力をいただき、下記の実績額となりました。

この寄付金は、碧南市の一人暮らしの高齢者や障害のある方々を支える活動、子どもの健やかな育ちのための活動、子育て家庭の支援、安全で安心なまちづくりの活動等、地域の福祉のために幅広く役立つように活かされます。

皆様のご協力の成果をここにご報告させていただくとともに、厚くお礼申し上げます。

碧南市共同募金委員会



令和7年度 共同募金実績

(単位：円)

区分	実績額
戸別募金	4,349,608
法人募金	1,381,000
職域募金	408,555
学校募金	143,213
イベント募金	53,493

区分	実績額
赤い羽根協力店	18,463
施設募金箱	38,543
篤志募金	2,434,000
合計	8,826,875



赤い羽根共同募金・歳末たすけあい募金 実績報告

- ご寄付のお礼、荒子保育園ご寄付の報告・・・・・・・・・・・・・・・・P.1、2
- 地域包括支援センターのご紹介・・・・・・・・・・・・・・・・P.3
- ボランティア保険のご案内・・・・・・・・・・・・・・・・P.4
- ボランティアのつどいのご案内、地域の活動のご報告・・・・・・・・P.5
- 碧南市成年後見支援センターからのお知らせ・・・・・・・・P.6
- 各障害者団体のご紹介・・・・・・・・・・・・・・・・P.7
- 職員募集・・・・・・・・・・・・・・・・P.8



多くの方々より、こころ温まるご寄付をいただきました。ご厚志に感謝し、ここにご紹介させていただきます。

(順不同・敬称略)

学校募金

- | | | | | |
|-----------|-----------|-----------|-----------|--------------|
| 碧南市立新川小学校 | 碧南市立棚尾小学校 | 碧南市立西端小学校 | 碧南市立南中学校 | 愛知県立碧南高等学校 |
| 碧南市立中央小学校 | 碧南市立日進小学校 | 碧南市立新川中学校 | 碧南市立東中学校 | 愛知県立碧南工科高等学校 |
| 碧南市立大浜小学校 | 碧南市立鷺塚小学校 | 碧南市立中央中学校 | 碧南市立西端中学校 | |

篤志募金

100万円以上

匿名 2名

20万円以上

天理教愛町分教会愛五布教所

7万円以上

碧南ロータリークラブ
碧南ライオンズクラブ
碧南商工会議所

1万円以上

一般社団法人碧南青年会議所

法人募金

7万円以上

公益社団法人刈谷法人会碧南支部

5万円以上

株式会社刈谷電気引込工事センター

2万円以上

ウェルネオシュガー株式会社

1万円以上

株式会社 JERA	碧南運送株式会社
丸共通運株式会社	株式会社コンテック
日進工業株式会社	シセイ塾
衣浦埠頭株式会社	作塚杉浦クリニック
平松鉄工株式会社	和光アルミニウム株式会社
有限会社アイミ	クロタ精工株式会社
あいち中央農業協同組合	株式会社平岩鉄工所
大和産業株式会社	栄四郎瓦株式会社
全国酪農飼料株式会社	高橋鉄工株式会社
日本製鉄株式会社	株式会社岡田組
株式会社豊田自動織機	にしばたクリニック
トヨタ自動車株式会社	株式会社アルプス

赤い羽根募金箱設置協力店等

- | | | | |
|-----------|----------------|---------|-----------|
| イクタフード本店 | 長田薬局 | たあぶる | 株式会社岸本製作所 |
| イクタフード食彩館 | 株式会社杉文 | 韓キッチン花苑 | 新急株式会社 |
| イクタフード平和店 | 株式会社ビジネスセンター岬屋 | 有限会社ロイド | |

社会福祉協議会へのご寄付の実績報告

期間：令和7年9月1日～令和7年12月31日

社会福祉協議会へのご寄付ありがとうございました。

市民の皆様にご報告しますとともに、厚くお礼を申し上げます。

皆様からお寄せいただきましたご寄付は、社会福祉事業に活用させていただきます。



寄付者	物品・現金
FTC碧南 山中 元公	絵本 9冊
トヨタ自動車株式会社	食品(米、飲料、菓子、麺類、調味料等)
衣浦工場HOR YU会 会長 北川 裕樹	130kg
チャリティー団体はちみつ	プロジェクター 1台
匿名	30,000円
匿名	食品(餅 100袋、飲料 90本、菓子等 91個)
匿名	1,000円
大野 哲啓	10,000円
株式会社 アイシン	保存用菓子 18箱
株式会社 石川精工	180,812円
愛知県立碧南高等学校 総合ビジネス科	2,830円
匿名	50,000円
匿名	4,000円
匿名	6,229円
西三商業協同組合	10,000円
西三商業協同組合	10,000円
匿名	ウェットティッシュ 10袋
社会保険労務士法人 白石社会保険労務士事務所	50,000円

(順不同、敬称略)

チャリティー団体はちみつ様より、荒子保育園へプロジェクターのご寄付をいただきました

園児のために大切にに使わせていただき、今後も質の高い保育の充実に努めてまいります。

ご寄付いただきまして誠にありがとうございます。



高齢者の相談窓口

「地域包括支援センター」のご紹介

地域包括支援センターでは高齢者のみなさんが、住み慣れた地域で自分らしく暮らしていけるようお手伝いをしています。

さまざまな相談（総合相談支援）

ひとり暮らしで今後が心配
物忘れが多く認知症かもしれない
近所の高齢者が心配 など

権利を守ること（権利擁護）

虐待を受けていると思われる高齢者がいる
消費者被害の相談をしたい
成年後見制度の相談をしたい など

地域で暮らし続けるために （包括的・継続的ケアマネジメント）

医療や介護、お金のことなどいろいろな課題がある
ケアマネージャーについて相談したい など

介護・介護予防 （介護予防ケアマネジメント）

介護保険のサービスについて相談したい
介護予防に取り組みたい など

◀ 私たち専門職が承ります ▶

主任ケアマネージャー



社会福祉士



保健師・看護師



介護予防のためのサロンや予防教室なども開催しています。詳しくは各包括支援センターにお問い合わせください。

みんなで楽しく
介護予防に
取り組んでいます！



相談先

新川・西端地区にお住まいの方

碧南社協地域包括支援センター
月～金曜日（祝日・年末年始を除く）
8時30分～17時15分
☎（46）3840

西端出張所

月～金曜日 9時～16時
☎（48）3811

旭・中央地区にお住まいの方

碧南東部地域包括支援センター
月～金曜日（祝日・年末年始を除く）
8時30分～17時15分
☎（93）4585

棚尾・大浜地区にお住まいの方

碧南南部地域包括支援センター
月～金曜日（年末年始を除く）
8時30分～17時15分
☎（46）5282



～ボランティア活動中の万が一に備えて～ ボランティア活動保険の 登録・更新をお願いします

碧南市社会福祉協議会では、3月より次年度の登録・保険加入申し込みをスタートします。登録・更新をお願いいたします。

ボランティア活動保険は令和8年4月1日～令和9年3月31日までが有効期限です。通常、年度内のお申し込みの場合、加入日の次の日から保険が適用されますが、次年度の保険を3月中にお申し込みしていただくと、4月1日から保険が適用され、期間が長く、お得です！4月1日から活動をされる方は、3月中にお申し込みください。



補償対象 ～こんな時に保険が適用されます～

①傷害事故

ボランティアがボランティア活動中の急激・偶然・外来の事故により怪我をした場合

(例)・ボランティア活動中に転んで怪我をした。

・ボランティア活動場所に向かう途中で事故に遭った。

②賠償事故

ボランティアがボランティア活動中の偶然な事故により他人に怪我をさせたり、他人の物を壊したりしたことにより、法律上の損害賠償責任を負った場合

(例)・ボランティア活動中に誤って他人に怪我をさせた。

・家事援助ボランティア活動で清掃中、誤ってガラスを割った。



補償内容 ～A・B・Cいずれかのプランをお選びください～

保険金の種類		保険金額		
		Aプラン	Bプラン	Cプラン
傷害補償	死亡保険金・後遺障害保険金	620万円	840万円	1,230万円
	後遺障害保険金	後遺障害の程度に応じて、死亡・後遺障害保険金額の100%～42%をお支払いします。		
	入院保険金日額(180日限度)	4,400円	5,400円	8,400円
	通院保険金日額(90日限度)	2,800円	3,200円	5,800円
	手術保険金	入院中に受けた手術の場合：入院保険金日額の10倍 それ以外の手術の場合：入院保険金日額の5倍		
	特定感染症による後遺障害保険金、入院保険金、通院保険金	上記の死亡保険金を除く、後遺障害保険金、入院保険金、通院保険金に同じ。		
	特定感染症による葬祭費用保険金	300万円限度		
賠償責任補償	身体障害・財物損壊共通	1事故につき(支払限度額)5億円 免責金額なし		
	人格権侵害			
(年間)保険料	基本プラン	250円	300円	500円
	基本+天災プラン (地震・噴火・津波によるケガも補償)	400円	500円	800円

*表に記載してある補償内容・プラン・保険料は令和8年度の内容のため、今年度の内容と異なる場合があります。

*全プラン(基本プラン・天災プラン)とも、熱中症も補償対象となります。

*ボランティアグループ等の団体が行事を行なった際に参加者が事故にあった場合に、主催者の責任を補償する『ボランティア行事用保険』もあります。

加入手続きご相談

碧南市ボランティアセンター (碧南市社会福祉協議会内)

☎: 46-3701 FAX: 48-6522

「ボランティアのつどい」開催します!!

みなさん遊びに来てください! ♪

毎年恒例! ボランティア相互の交流と親睦を深めるため、また地域の皆さんと交流を図るために「ボランティアのつどい」を開催します。

ボランティアの輪が広がることを願い、楽しい企画と催し物を用意してお待ちしています。是非、遊びに来てください。

誰でも
ご参加できます。
参加費無料!

日にち 令和8年 3月7日(土)

場所 へきなん福祉センターあいくる 2階 デイルーム

スケジュール

- 13:00頃～ 開催あいさつ
- 13:15頃～ ハーモニカフレンズの皆さんによる演奏
- 13:35頃～ komaki crewの皆さんによるダンス
- 14:00頃～ ビンゴ大会
- 14:30頃～ お祭りコーナー(「お菓子釣り」「輪投げ」「豆運び」等のゲーム)
チャリティーフリーマーケット
- 15:15頃 終了



※どなたでも参加できます。色々なボランティア活動、チョイボラに興味のある方は是非お越しください。

みんなであるこうウォークラリー inにっしん 開催しました!

旭地区の地域のつながりづくり、多世代交流のために、地域福祉推進会議で検討をしてきたウォークラリーを12月14日に開催しました。

当日は直前まで雨でしたが、出発する頃には雨もやんで、途中晴れ間も見られるほどいい天気! 地域の方々や東中ボランティアさんにもたくさん協力いただき、にぎやかなウォークラリーになりました。当日参加いただいた皆様、ご協力いただいた皆様、ありがとうございました。これからもつながりや交流のきっかけとして、どんなことができるか、検討を続けていきたいと思ひます。





碧南市成年後見支援センターからのお知らせ

～皆さん、「市民後見人」をご存じですか？～

★市民後見人

～地域に住む方が、地域で困っている方を支える仕組み～

市民後見人とは、弁護士や司法書士などの資格をもたない、親族以外の市民による成年後見人等です。市民後見人は、地域の成年後見支援センターのサポートを受けて後見人としての仕事を行います。

仕事の主な内容は、ひとりで決めることに不安のある方の金銭管理、介護・福祉サービス利用のお手伝いなどです。

市民後見人になるには、市町村等が開催する研修を修了し、必要な知識や倫理性を身につけ、登録した後、家庭裁判所からの選任を受けてから、成年後見人等としての活動が始まります。

地域で生活する市民ならではの「市民感覚、市民目線」で工夫を凝らした支援によって、本人の意思決定や社会参加を促していくことが期待されています。

なお、令和6年では、全国で331名の市民後見人が選任され、活躍しております。

同じ地域に住む人であれば、いろんな共通の話題でお話が弾みそうだね！



??成年後見制度とは??

～自分ひとりでは、決めることが難しい方が安心して暮らすための制度～

知的障害、精神障害、認知症などによって、ひとりで決めることに不安や心配がある方は、財産管理（不動産や預貯金などの管理、遺産分割協議などの相続手続など）や身上保護（介護・福祉サービスの利用契約や施設入所・入院の契約などの法律行為）をひとりで行うのがむずかしい場合があります。

このような、ひとりで決めることに不安のある方々を法的に保護し、ご本人の意思を尊重した支援（意思決定支援）を行う、それが、成年後見制度です。



★成年後見制度に関する相談、市民後見人にご興味がある方は碧南市成年後見支援センターまでご相談下さい。

お問合せ

碧南市成年後見支援センター ☎0566-46-3701

碧南市心身障害者福祉センター 「各障害者団体」の紹介

「碧南市身体障害者福祉協会」

碧南市身体障害者福祉協会は、会員相互の連携を図り、身体障害者の自立更生と福祉増進に努め、進んで社会福祉に貢献することを目的とした身体障害者手帳等を持っている人達の団体です。



さくらんぼ狩り



メロン狩り

碧南市身体障害者福祉協会会長 鈴木 たか子
～碧南市内で身体に障害をお持ちの方々へ～

あいくるに「碧南市身体障害者福祉協会」という団体があることを御存じですか？

ここでは、さくらんぼ狩り・メロン狩りなどワクワクする日帰りの社会見学旅行を始め、パン作り教室など楽しい企画が一年を通してあります。私自身は下半身完全麻痺、車椅子で暮らす身ですが、ここでの活動は日々の潤い・生活のエネルギーの源です。

障害を持つ仲間の皆様！

ぜひぜひ共に集い・笑い・安らげるここへ！！

「碧南市手をつなぐ育成会」

碧南市手をつなぐ育成会は、会員相互の連携を図り、知的障がい児者、発達障がい児者の自立更生と福祉増進に貢献することを目的とした知的障がい児者、発達障がい児者及び関係者が組織する団体です。



療育事業 バス旅行



フラダンス教室

碧南市手をつなぐ育成会会長 三浦 志朗

【活動内容】

- ・療育事業（バス旅行など）
- ・クリスマス会、卒業生を祝うひな祭り会
- ・フラダンス教室（親子）

会員の親睦と福祉の向上を図ると共に、障害があっても充実した生涯を送ることができる「共生社会」の実現を目指す！

～一人で見る夢は“ただの夢”、みんなで

見る夢は“実現可能な夢”～

「碧南市手をつなぐ育成会」に入会してみてもうですか。

お問合せ・お申込み

へきなん福祉センターあいくる2階 碧南市心身障害者福祉センター
☎: 48-1720 FAX: 42-5337



登録訪問介護員募集

～空いている時間に資格を活かして働いてみませんか～

- 応募資格** : 介護福祉士または介護職員初任者研修もしくはホームヘルパー養成研修2級修了者
内容 : 高齢者や障害者の訪問介護業務
勤務時間 : 7:00～21:00の間で希望する曜日及び時間
時給 : 身体介護(入浴介助や排泄介助、食事介助など) 1,590円～、
 生活援助(掃除、調理、洗濯、買い物など) 1,223円～
 活動・休日活動手当あり

☆未経験の方、土日祝働ける方大歓迎!
 40代から70代まで幅広い年齢層の人が活躍しています。
 週1回、1時間からでも働けます!
 研修も充実!サポート体制も充実しています。
 まずはお気軽にお電話にて、ご相談ください。

●問合せ: 地域包括支援センター ☎(0566)46-3840



社会福祉協議会

職員募集

お申込み・お問い合わせ

碧南市社会福祉協議会 ☎(0566)46-3702

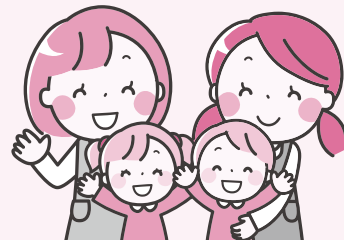
保育士 (パートタイム職員)

- 応募資格**: 保育士免許
勤務日時: 月曜日～土曜日(祝日を除く)のうち週5日程度 ※勤務時間についてはご相談ください。
勤務場所: 市内保育園(荒子、西端、大浜、棚尾、新川)
時給: 1,465円～、社会保険加入、賞与あり
必要書類: 市販の履歴書(写真貼付)、保育士証の写し



延長保育士 (パートタイム職員)

- 応募資格**: 保育士免許
勤務日時: 月曜日～土曜日(祝日を除く)のうち週5日程度
 早朝保育 7:30～9:30
 夕方保育 15:30～18:15または19:15 *早朝のみ、夕方みの勤務可
勤務場所: 市内保育園(荒子、西端、大浜、棚尾、新川)
時給: 1,626円～
必要書類: 市販の履歴書(写真貼付)、保育士証の写し



児童クラブ支援員 (パートタイム職員)

- 業務内容**: 児童クラブを利用する児童(小学1～6年生)の育成支援
勤務日時: 月曜日～土曜日(祝日を除く)のうち週5日程度
 月曜日～金曜日 13時～19時でクラブに必要な時間帯
 土曜日 8時～18時でクラブに必要な時間帯
 ※勤務日、勤務時間についてはご相談ください。

- 勤務場所**: 市内児童クラブ(新川、中央、西端、棚尾、鷲塚、大浜、日進)
時給: 1,324円、有資格者1,358円、社会保険加入、賞与あり、1,257円(大学生、専門学生)
必要書類: 市販の履歴書(写真貼付)、保育士・教諭免許・放課後児童支援員認定資格のある方は免許の写し

