

碧南 社協だより

第137号

☎ 社会福祉法人 碧南市社会福祉協議会 令和7年3月1日発行

碧南市山神町8-35 ☎0566-46-3702 FAX:0566-48-6522

ホームページ <https://www.hekinan-shakyo.jp/> Eメール: info@hekinan-shakyo.jp

令和6年度

赤い羽根共同募金・ 歳末たすけあい募金 実績報告

碧南市内において、昨年10月1日から12月31日までの3ヶ月間、共同募金運動が展開されました。皆様には、たくさんのご協力をいただき、総額7,537,151円もの寄付金が寄せられました。

この寄付金は、一人暮らしの高齢者や障害のある方々を支える活動や、子どもの健やかな育ちのための活動、子育て家庭の支援、安全で安心なまちづくりの活動等、地域の福祉のために幅広く役立つように活かされます。

皆様のご協力の成果をここに報告させていただくとともに、厚くお礼申し上げます。



ありがとう
ございました。

碧南市共同募金委員会

令和6年度 共同募金実績

(単位：円) 歳末たすけあい慰問金の配分

区分	赤い羽根一般募金	歳末たすけあい	計	対象者	世帯数	人数
戸別募金	4,047,312	1,011,818	5,059,130	重度心身障害児者		284
法人募金	1,491,700		1,491,700	準要保護世帯	235世帯	363
職域募金	327,280		327,280	施設入所者	11施設	68
学校募金	145,676		145,676	施設市内通所者	4施設	136
イベント募金	24,812		24,812	人工肛門等造設者		11
赤い羽根協力店	38,111		38,111	合計		862
施設募金箱	21,120		21,120			
篤志募金	229,322	200,000	429,322			
合計	6,325,333	1,211,818	7,537,151			



赤い羽根共同募金・歳末たすけあい募金 実績報告、

社会福祉事業功労者の表彰・・・・・・・・・・・・・・・・・・・・・・・・P.1、2
 地域包括支援センターよりご案内・・・・・・・・・・・・・・・・P.3
 ボランティア保険のご案内・・・・・・・・・・・・・・・・P.4
 生活困窮者自立支援事業のご案内・・・・・・・・・・・・・・・・P.5
 ボランティアのつどいのご案内、成年後見制度出張相談会のご案内・・・・P.6
 デイサービスのご案内、西端保育園ご寄付の報告、ご寄付のお礼・・・・P.7
 職員募集・・・・・・・・・・・・・・・・・・・・・・・・P.8



学 校 募 金

碧南市立新川小学校	碧南市立日進小学校	碧南市立新川中学校	碧南市立東中学校	愛知県立碧南高等学校
碧南市立中央小学校	碧南市立鷺塚小学校	碧南市立中央中学校	碧南市立西端中学校	愛知県立碧南工科高等学校
碧南市立大浜小学校	碧南市立西端小学校	碧南市立南中学校		(順不同・敬称略)
碧南市立棚尾小学校				

篤 志 募 金

20万円以上

天理教愛町分教会愛五布教所

7万円以上

碧南ライオンズクラブ 碧南ロータリークラブ 碧南商工会議所 (順不同・敬称略)

法 人 募 金

7万円以上

公益社団法人刈谷法人会碧南支部

5万円以上

株式会社刈谷電気引込工事センター

2万円以上

株式会社 JERA O&M本部 碧南火力発電所
ウェルネオシュガー株式会社

1万円以上

株式会社豊田自動織機碧南工場	白竹建設株式会社
トヨタ自動車株式会社衣浦工場	平松鉄工株式会社
衣浦埠頭株式会社	碧南運送株式会社
丸共通運株式会社	日鉄ステンレス株式会社製造本部 衣浦製造所
全国酪農飼料株式会社東海工場	株式会社コンテック (順不同・敬称略)
大和産業株式会社ライスセンター	
株式会社大和(ヤマト)	
有限会社アイミ	
あいち中央農業協同組合	
大浜燃料株式会社	

多くの方々より、こころ温まるご寄付をいただきました。ご厚志に感謝し、ここにご紹介させていただきます。

第22回碧南市社会福祉大会被顕彰者紹介

去る、令和7年2月15日(土)、へきなん福祉センターあいくるにおいて第22回碧南市社会福祉大会を開催しました。

多年にわたる社会福祉事業やボランティア活動、また多大なる寄付により社会福祉に対する功績が顕著な方々が表彰等されましたのでご紹介します。(敬省略)

碧南市社会福祉協議会会長表彰・・・12名

※社会福祉施設・団体等の役職員、福祉関係相談員 社会福祉施設団体等の役員、福祉関係相談員等で10年以上活躍し、社会福祉に対する功績が顕著であるもの。

小笠原 弥生	小林 喜代美	石川 美智留	高松 早苗	亀島 秀子	平岩 廣一郎
角谷 恵里子	伊藤 幸子	藤浦 恵美子	杉浦 妙子	玉川 文夫	

※優良ボランティア 地域福祉ボランティアとして献身的に貢献し、その功績が他の模範であるもの。

鈴木 広美

碧南市社会福祉協議会会長感謝・・・39名

※民生児童委員、保護司、社会福祉施設、団体等の役職員、福祉関係相談員 社会福祉施設団体等の役員、福祉関係相談員等で5年以上活躍し、社会福祉に対する功績が顕著であるもの。

竹内 綾子	笠原 修司	神谷 淳子	横山 茂	鈴木 眞智子	小笠原 正隆
石川 まさ恵	清澤 トキ	齋藤 照久	加藤 元久	平松 和光	加藤 儀和
山田 節子	多田 憲次	生田 幸美	永坂 龍哉	永坂 佳則	神原 美佐子
松田 久美	杉浦 浩二	菅原 優	大河内 洋美	石川 和昌	杉浦 時子
杉浦 綾子	寺尾 裕	伊藤 敏廣	樫山 征一	宗像 良夫	

※社会福祉事業協力者 社会福祉を目的に多大なる寄付をし、その功績が顕著であるもの。

ユニー株式会社ピアゴ碧南東店	碧南ボートクラブ	白石社会保険労務士事務所	碧南文化協会女性部
西三商業協同組合	角谷 實苗	おとわ遊具 株式会社	碧南ロータリークラブ
株式会社 石川精工	※氏名掲載のお断りのあった方1名		

地域の高齢者相談窓口

地域包括支援センターにご相談ください

●「地域包括支援センターってどんなところ？」



自分自身や家族に介護が必要になった時「どう手続きするの?」「何から手をつけたらいいの?」と戸惑いますよね。「介護」と直面したとき、分からないことが多いものです。また、将来介護が必要な状態にならないかと不安になることもあると思います。そんなときに相談できる場所が『地域包括支援センター』です。

専門職員が、それぞれの専門を生かし対応させていただき高齢者のみなさんが、いつまでも自分らしく住み慣れた地域で、安心して暮らしていけるようお手伝いをさせて頂いています。

主任介護支援専門員



高齢の方がご自分らしく生活できるように、地域のケアマネージャーさん達と、協働して支援しています!

保健師



介護予防・健康・認知症等に関する相談ができます!

社会福祉士



高齢の方の権利を守るよう努めています!
(消費者被害防止、高齢者虐待防止の啓発など)

●介護予防教室・介護予防サロンの開催等も行っています



参加された方からのご意見です。

毎回楽しみに参加しています
新しい発見があります

問い合わせ先

- 碧南社協地域包括支援センター(新川・西端地区) ☎: 46-3840
 - 碧南東部地域包括支援センター(中央・旭地区) ☎: 93-1191 (令和7年3月31日まで)
 - 碧南南部地域包括支援センター(大浜・棚尾地区) ☎: 46-5282
- ※東部包括地域支援センターは令和7年4月1日より社会福祉法人愛生館が運営を行います。
(鷺林町1丁目117番地 ケアプランセンターひまわり内 ☎: 93-4585)



～ボランティア活動中の万が一に備えて～ ボランティア活動保険の 登録・更新をお願いします

碧南市社会福祉協議会では、3月より次年度の登録・保険加入申し込みをスタートします。登録・更新をお願いいたします。

ボランティア活動保険は令和7年4月1日～令和8年3月31日までが有効期限です。通常、年度内のお申し込みの場合、加入日の次の日から保険が適用されますが、次年度の保険を3月中にお申し込みしていただくと、4月1日から保険が適用され、期間が長く、お得です！4月1日から活動をされる方は、3月中にお申し込みください。



補償対象 ～こんな時に保険が適用されます～

①傷害事故

ボランティアがボランティア活動中の急激・偶然・外来の事故により怪我をした場合

- (例)・ボランティア活動中に転んで怪我をした。
・ボランティア活動場所に向かう途中で事故に遭った。



②賠償事故

ボランティアがボランティア活動中の偶然な事故により他人に怪我をさせたり、他人の物を壊したりしたことにより、法律上の損害賠償責任を負った場合

- (例)・ボランティア活動中に誤って他人に怪我をさせた。
・家事援助ボランティア活動で清掃中、誤ってガラスを割った。



補償内容 ～A・B・Cいずれかのプランをお選びください～

保険金の種類		保険金額		
		Aプラン	Bプラン	Cプラン
傷害補償	死亡保険金・後遺障害保険金	620万円	840万円	1,230万円
	後遺障害保険金	後遺障害の程度に応じて、死亡・後遺障害保険金額の100%～42%をお支払いします。		
	入院保険金日額(180日限度)	4,400円	5,400円	8,400円
	通院保険金日額(90日限度)	2,800円	3,200円	5,800円
	手術保険金	入院中に受けた手術の場合：入院保険金日額の10倍 それ以外の手術の場合：入院保険金日額の5倍		
	特定感染症による後遺障害保険金、入院保険金、通院保険金	上記の死亡保険金を除く、後遺障害保険金、入院保険金、通院保険金に同じ。		
	特定感染症による葬祭費用保険金	300万円限度		
賠償責任補償	身体障害・財物損壊共通	1事故につき(支払限度額)5億円 免責金額なし		
	人格権侵害			
保険料(年間)	基本プラン	250円	300円	500円
	基本+天災プラン (地震・噴火・津波によるケガも補償)	400円	500円	800円

*表に記載してある補償内容・プラン・保険料は令和7年度の内容のため、今年度の内容と異なる場合があります。

*全プラン(基本プラン・天災プラン)とも、熱中症も補償対象となります。

*ボランティアグループ等の団体が行事を行なった際に参加者が事故にあった場合に、主催者の責任を補償する『ボランティア行事用保険』もあります。

加入手続きご相談

碧南市ボランティアセンター (碧南市社会福祉協議会内)

☎: 46-3701 FAX: 48-6522

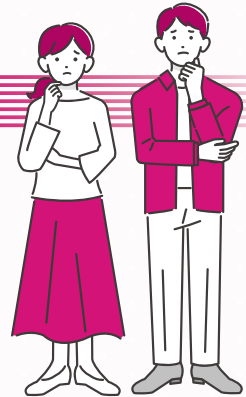
生活困窮者自立支援事業のご案内

生活に困ったら… ご相談ください!

生活に困っている方を対象に、相談員と一緒に課題解決の方法を考えて、自立に向けた支援をしていく制度があります。

対 象 と な る 方

- ・家賃が払えず、家を出なければいけないかもしれない。
- ・仕事を探しているけど、なかなか見つからない。
- ・働いているけど、収入が少なくて今後の生活が心配。
- ・金銭管理が難しい、いつも生活費が足りない。
- ・子どもが長い間引きこもっていて、今後の生活が心配…など



経済的に困っている方、最低限度の生活を維持できなくなるおそれのある方などが対象となります。お気軽にご相談ください。

支 援 の 流 れ

- ① まずはお電話いただき、相談の予約をしてください。相談は無料です。
- ② 相談員がお困りのことについて伺います。(秘密は厳守します)
- ③ 相談員と一緒に生活の状況と何が問題かを整理し、自立に向けて支援プランを作成します。
- ④ 支援プランに沿って支援をしていきます。

必要に応じて、他の専門機関と連携しながら支援をしていきます。

具体的な支援として、住居確保給付金の利用、一時生活支援、就労支援、家計改善支援、資金の貸付、食料支援等があります。

- ⑤ 相談員が定期的に生活の状況を確認し、プランの見直しを行います。
- ⑥ 問題が解決し、安定した生活が送れるまで支援します。

どこで相談できるの?

社会福祉協議会、または市役所福祉課に窓口があります。

社会福祉協議会(生活困窮者自立相談支援機関窓口) ☎: 46-3701

市役所福祉課保護係 ☎: 95-9883





「ボランティアのつどい」開催します!!

みなさん遊びに来てください!♪

毎年恒例! ボランティア相互の交流と親睦を深めるため、また地域の皆さんと交流を図るために「ボランティアのつどい」を開催します。

ボランティアの輪が広がることを願い、楽しい企画と催し物を用意してお待ちしています。是非、遊びに来てください。

誰でも
ご参加できます。
参加費無料!

日にち 令和7年 3月15日(土)

場所 へきなん福祉センターあいくる 2階 デイルーム

スケジュール

- 13:00頃～ 開催あいさつ
- 13:15頃～ 新川小学校合唱部の皆さんによる合唱
- 13:35頃～ M&Jの皆さんによるダンス
- 14:00頃～ ビンゴ大会
- 14:30頃～ お祭りコーナー(「お菓子釣り」「輪投げ」「豆運び」等のゲーム)
チャリティーフリーマーケット
- 15:15頃 終了



※どなたでも参加できます。色々なボランティア活動、チョイボラに興味のある方は是非お越しください。

「成年後見制度休日相談会」

碧南市社会福祉協議会に開設している成年後見支援センターでは、当センター顧問弁護士と、社会福祉協議会職員による出張相談会を開催します。

とき 3月15日(土) 9時30分～12時30分

ところ へきなん福祉センターあいくる

対象 市内在住の人

定員 3名(完全予約制)

※同一案件1回に限り40分までです。

申込み 3月7日(金)までに



相談無料

完全
予約制

社会福祉協議会内碧南市成年後見支援センター (TEL:46-3701)

デイサービス紹介

対象者 碧南市在住・在学・在勤の障害者手帳（身体障害者手帳・療育手帳・精神障害者保健福祉手帳のいずれか）、特定医療費受給者証、特定疾患医療給付事業受給者票のいずれかをお持ちの方

参加費 無料

『卓球バレー教室』

1チーム6人ずつ椅子に座り、ピンポン玉をラケットで相手コートへ3打以内で打ち返すバレーボールのように競う卓球です。力の弱い方でもおしゃべりしながら楽しくできるスポーツです。ピンポン玉・ラケットなどの必要な道具はこちらで用意します。

開催日 第2木曜日 10:00～12:00

場所 へきなん福祉センターあいくる2階
デイルーム2

『ストレッチ教室』

音楽に合わせてストレッチ体操、らくらく体操などにより、筋肉や関節などの柔軟性を向上し、怪我や転倒をしにくく、また、身体の痛みや不快感を軽減する効果が期待されます。息を切らしたり体力を奪われることは少なく、運動が苦手の方でも安心して取り組めるストレッチです。ストレッチに必要な器具はこちらで用意します。

開催日 第4火曜日 14:00～15:30

場所 へきなん福祉センターあいくる2階
デイルーム2

問合せ

へきなん福祉センターあいくる2階 碧南市心身障害者福祉センターへ
☎48-1720 FAX42-5337

チャリティー団体はちみつ様より、西端保育園へテントのご寄付をいただきました



園児のために大切にに使わせていただき、今後も質の高い保育の充実に努めてまいります。
ご寄付賜りまして誠にありがとうございます。

チャリティー団体はちみつとは…

碧南市にゆかりのある小さな企業・個人事業主が集まり、養護施設・保育園・支援が必要な子ども達のため、小さなチャリティー団体として活動しています。一人でも多くの子どもの笑顔を増やすことを目的としています。

社会福祉協議会へのご寄付ありがとうございました。

期間：令和6年9月1日～令和6年12月31日

市民の皆様にご報告しますとともに、厚くお礼を申し上げます。
皆様からお寄せいただきましたご寄付は、社会福祉事業に活用させていただきます。



寄付者	物品・現金
愛知県社会福祉協議会(旧：株式会社中京銀行より)	自走型車いす(ミキ製BAL-R3) 6台
西三商業協同組合	10,000円
西三商業協同組合	10,000円
西三商業協同組合	10,000円
西三商業協同組合	10,000円
西三商業協同組合	10,000円
西三商業協同組合	10,000円
西三商業協同組合	10,000円
チャリティー団体 はちみつ	ドリームテント1台
匿名	10,000円
株式会社 石川精工	112,968円
匿名	50,000円
白石社会保険労務士事務所	50,000円
西三商業協同組合	10,000円

(順不同、敬称略)



社会福祉協議会 職員募集

お申込み・お問い合わせ

碧南市社会福祉協議会 ☎0566-46-3702

保育士（正規職員）

応募人数：5名程度

応募資格：保育士登録がある人、または登録見込みの人

試験期日：受付完了後日程調整

勤務場所：碧南市社会福祉協議会が運営する市内保育園(5園)

提出書類：試験申込書、履歴書(当協議会所定の物)など

碧南市社会福祉協議会事務局、碧南市こども課にて配布及びホームページからのダウンロードも可能(履歴書も同様)

※詳細は、碧南市社会福祉協議会ホームページをご覧ください。



保育士（パートタイム職員）

応募資格：保育士免許

勤務日時：月曜日～土曜日(祝日を除く)のうち週5日程度
勤務時間は相談による

勤務場所：碧南市社会福祉協議会が運営する市内保育園(5園)

時給：1,294円～、社会保険加入、賞与あり

必要書類：市販の履歴書(写真貼付)・保育士証の写し



早朝・夕方長時間保育士（パートタイム職員）

業務内容：早朝・夕方長時間保育利用園児の保育

応募資格：保育士免許

勤務日時：月曜日～土曜日(祝日を除く)のうち週5日程度

早朝長時間保育士 7:30～9:30 夕方長時間保育士 15:30～18:15
19:15まで勤務できる場合はお申し出ください。

*早朝のみ、夕方長時間のみの勤務可

勤務場所：碧南市社会福祉協議会が運営する市内保育園(5園)

時給：1,485円～

必要書類：市販の履歴書(写真貼付)・保育士証の写し



保育アシスタント（パートタイム職員）

保育士の資格がなくても
勤務ができます！

業務内容：保育補助及び園児が快適に過ごすための環境整備・事務補助等

勤務日時：月曜日～金曜日(祝日を除く)のうち週5日程度

8:00～16:30

勤務時間についてはご相談ください。

勤務場所：碧南市社会福祉協議会が運営する市内保育園(5園)

時給：1,173円

必要書類：市販の履歴書(写真貼付)



児童クラブ支援員（パートタイム職員）

資格がなくても応募できます！
資格がある方も大歓迎です！

業務内容：登録児童(小学1～6年生)の健全育成

勤務日時：月曜日～金曜日(祝日を除く) 13時～19時でクラブに必要な時間帯
土曜日(祝日を除く) 8時～18時でクラブに必要な時間帯
(長期休暇などによる勤務延長あり)

※勤務時間についてはご相談ください。

勤務場所：市内小学校の児童クラブ

時給：1,173円、有資格者1,248円(放課後児童認定資格取得者1,197円)
社会保険加入、賞与あり
1,114円(大学生、専門学生)

必要書類：市販の履歴書(写真貼付)保育士・教諭免許のある方は写し

