



6月は「月～金」開館
(東部児童センターは「火～金」開館)

前日 電話予約制

受付時間 9:30～16:30

(例：月曜日利用→前週の金曜日予約)

※土曜日・日曜日は休館日のため予約はできません。

(東部児童センターは土・日・月曜日が休館日となります。)

※6月は利用日前日に電話にて利用時間を予約していただく予約制開館となります。利用したい施設へ電話で予約してください。

棚尾児童センター	090-2572-0892
東部児童センター	0566-93-1195
ららくるにしばた	0566-43-3434
こころっくしんかわ	0566-42-5569

利用時間

1部	9:30～10:45
2部	11:00～12:00
3部	13:00～13:50
4部	14:00～15:00

各館定員

棚尾児童センター	: 30名
東部児童センター	: 26名
ららくるにしばた	: 26名
こころっくしんかわ	: 30名

※予約は前日をお願いします。予約無しで来館された方は申し訳ありませんが当日の入館はできません。利用は1日に1回のみです。

(当日の予約は空きがあれば可能ですが、できるだけ前日の予約をお願いします)

☆来館はお子さん1人に対し、大人2人まででお願いします。

☆大人はマスクの着用が必須です。

(お子さんは、できるだけ着用をおねがいします)

☆ご家族で体調不良の方がいる時は利用をご遠慮ください。

児童センター・こどもプラザを利用するときは・・・

①入口にて検温

37.5℃以上の熱がある場合は利用できません。

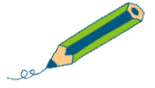


②手洗い又は次亜塩素酸水による消毒



③利用者カードの記入 氏名、電話番号、住所等の記入をお願いいたします。

乳児・幼児・児童利用カード	
月	日
所属番号	
お子さんの 名前・年齢	(姓) (名) (年)
住所	
電話番号	
緊急時連絡先	
利用時間	位 分



しばらくの間、児童センター・こどもプラザでは...

①利用できる部屋・おもちゃを限定します。

各館によって異なりますので、詳しくはお問い合わせください。

②使用するおもちゃは、適宜消毒を実施します。

③ティーサーバー・ウォータークーラー・ハンドドライヤーの使用を中止します。

6月1日現在、6・7月の行事は相談事業を除き、すべて中止にさせていただきます。

開館日時、行事等、状況を見ながら変更していくことがあります。

●新型コロナウイルス感染症について

①利用者または、同居の家族内で陽性反応が出た場合

②利用者または、同居の家族内に濃厚接触者が出た場合

は、速やかに利用施設へ連絡してください。ご連絡いただいた内容につきましては、厳正な情報管理に努め、感染症拡大防止の目的以外には使用いたしません。

碧南市棚尾児童センター
たなおっこ子育て支援センター
(棚尾公民館内)

指定管理者：碧南市社会福祉協議会

〒447-0887 碧南市汐田町2丁目28番地
☎ 090-2572-0892

碧南市東部児童センター
とーぶ子育て支援センター
(東部市民プラザ内)

指定管理者：碧南市社会福祉協議会

〒447-0027 碧南市照光町5丁目3番地
☎ 0566-93-1195

碧南市こどもプラザ ららくるにしばた
ららくる子育て支援センター
指定管理者：碧南市社会福祉協議会

〒447-0061 碧南市三度山町2丁目53番地
☎ 0566-43-3434

碧南市こどもプラザ こころっくしんかわ
こころっく子育て支援センター
(福祉センターあいくる内)

指定管理者：碧南市社会福祉協議会

〒447-0869 碧南市山神町8丁目35番地
☎ 0566-42-5569